


OBJEDNÁVATEĽ



**NÁRODNÁ DIAĽNIČNÁ SPOLOČNOSŤ**

# DOKUMENTÁCIA NA REALIZÁCIU STAVBY 811-02

ZÁKAZKA			<div>DIAĽNIČNÝ PRIVÁDZAČ LIETAVSKÁ LÚČKA - ŽILINA I. ETAPA km 0,0 - 3,8</div>			<div></div>	
ČASŤ STAVBY			811-02 OBNOVA ŽIVIČNÝCH KRYTOV NA MIESTNYCH KOMUNIKÁCIÁCH			MILETIČOVA 21, P.O. BOX 34 820 05 BRATISLAVA 25 TEL. : 02/5057 4703, FAX. : 02/5057 4798	
PRÍLOHA			TECHNICKÁ SPRÁVA			STUPEŇ DRS	ČÍSLO ZÁKAZKY 1347/1230
OBJEDNÁVATEĽ			NÁRODNÁ DIAĽNIČNÁ SPOLOČNOSŤ, a.s.			OKRES ŽILINA	
HLAVNÝ INŽ. PROJ. Ing. Ondrej KUPČO <i>Kupčo</i>		TECH. KONTROLA Ing. Jaroslav KRČ <i>Krč</i>		SÚRADNICOVÝ SYSTÉM JTSK		KATASTRÁLNE ÚZEMIE: LIETAVSKÁ LÚČKA, PORÚBKA, TURIE	
ZODP. PROJ. Ing. Ondrej KUPČO <i>Kupčo</i>		VYPRACOVAL Ing. Jaroslav KRČ <i>Krč</i>		VÝŠKOVÝ SYSTÉM Bpv		ČÍSLO PRÍLOHY 1	SÚPRAVA
DÁTUM 05.2015		FORMÁT		MIERKA			

## **TECHNICKÁ SPRÁVA**

“Diaľničný privádzač Lietavská Lúčka – Žilina“

**Obj. 811-02 Obnova živičných krytov na miestnych komunikáciách**

### **Obsah :**

<b>1. IDENTIFIKAČNÉ ÚDAJE .....</b>	<b>2</b>
1.1 Stavba .....	2
1.2 Stavebník .....	2
1.3 Zhotoviteľ dokumentácie .....	2
1.4 Uvažovaný správca objektu .....	2
<b>2. TECHNICKÉ RIEŠENIE .....</b>	<b>3</b>
2.1 Popis funkčného a technického riešenia.....	3
2.2 Úprava režimu povrchových vôd.....	3
<b>3. CHARAKTERISTIKA A POPIS TECHNICKÉHO RIEŠENIA POZEMNEJ KOMUNIKÁCIE:</b>	<b>3</b>
3.1 Konštrukcia vozovky .....	3
3.2 Z hľadiska bezpečnosti cestnej premávky .....	3
3.3 Z hľadiska bezpečnosti a ochrany zdravia pri práci .....	4
3.4 Bilanciu humusu a zeminy s uvedením manipulácie s nimi.....	4
3.5 Druh cesty a jej funkcia .....	4
<b>4. RÔZNE.....</b>	<b>4</b>
<b>5. SÚVISIACE ČASTI STAVBY: .....</b>	<b>4</b>

## **1. IDENTIFIKAČNÉ ÚDAJE**

### **1.1 Stavba**

Názov stavby:	<b>Diaľničný privádzač Lietavská Lúčka – Žilina I. etapa</b>
Názov časti stavby:	811-02 Obnova živičných krytov na miestnych komunikáciách
Miesto stavby:	Žilinský kraj okres Žilina
Katastrálne územie:	Porúbka, Lietavská Lúčka,
Druh stavby:	rekonštrukcia

### **1.2 Stavebník**

Názov stavebníka:	Národná diaľničná spoločnosť, a.s. Mlynské Nivy 45, 821 09 Bratislava
Zakladateľ:	Ministerstvo dopravy, výstavby a regionálneho rozvoja Slovenskej republiky, Námestie Slobody 6, 810 05 Bratislava

### **1.3 Zhotoviteľ dokumentácie**

Názov:	GEOCONSULT spol. s r.o.
Sídlo:	Miletičova 21, P.O.BOX 34, 820 05 Bratislava 25
IČO:	31 422 969

#### **Projektant objektu**

Názov:	GEOCONSULT spol. s r.o.
Sídlo:	Miletičova 21, P.O.BOX 34, 820 05 Bratislava 25
Zodpovedný projektant:	Ing. Ondrej Kupčo
Stupeň projektovej dokumentácie:	Dokumentácia na realizáciu stavby (DRS)

### **1.4 Uvažovaný správca objektu**

Meno a sídlo:	: Obecný úrad Porúbka Obecný úrad Lietavská Lúčka
---------------	--

## **2. TECHNICKÉ RIEŠENIE**

### **2.1 Popis funkčného a technického riešenia**

Objekt 811-02 rieši rekonštrukciu – spevnenie jestvujúcich ciest v obciach, ktoré budú využívané počas výstavby na staveniskovú dopravu.

Miestne komunikácie v obci Porúbka v dĺžke 385 + 722m = 1 107 m.

Miestne komunikácie v obci Lietavská Lúčka v dĺžke 670 m.

Priemerná šírka vozovky je 6 m.

### **2.2 Úprava režimu povrchových vôd**

Priečny sklon vozovky a nespevnenej krajnice umožňuje odtok povrchovej vody z vozovky do priekop a okolitého terénu.

## **3. CHARAKTERISTIKA A POPIS TECHNICKÉHO RIEŠENIA POZEMNEJ KOMUNIKÁCIE:**

### **3.1 Konštrukcia vozovky**

Na miestnych komunikáciách budú odfrézované asfaltové vrstvy v hrúbke 4 cm, očistený povrch, nastriekaný spojovací postrek a položená 4 cm vrstva AKH.

Asfaltový betón strednozrnný modifikovaný	AC <sub>o</sub> I, 11 obrus	40 mm	STN EN 13108-1
Spojovací postrek z mod. asfaltovej emulzie	PSE, CB 0,50 kg/m <sup>2</sup>		STN 73 6129

### **Spôsob spresnenia rozsahu úpravy**

Rozsah úprav je potrebné komisionálne posúdiť na miestnom šetrení za účasti NDS Bratislava, starostov obcí a projektanta stavby.

### **3.2 Z hľadiska bezpečnosti cestnej premávky**

Počas výstavby bude použité prenosné dopravné značenie, ktoré bude rozostavovaná podľa aktuálne prebiehajúcich prác na ceste. Schéma prenosného dopravného značenia je v prílohe technickej správy

Dopravné značenie počas výstavby zabezpečí zhotoviteľ na vlastné náklady vrátane projektu DZ, odsúhlasenia a určenia.

Na ceste zostanú osadené jestvujúce dopravné značky a bezpečnostné zariadenia. Vodorovné dopravné značenie budú na novom povrchu obnovené.

### **3.3 Z hľadiska bezpečnosti a ochrany zdravia pri práci**

Počas realizácie stavby je potrebné dôsledne dodržiavať všetky bezpečnostné predpisy týkajúce sa ochrany zdravia pri práci a riadiť sa ustanoveniami uvedenými v TKP (Technicko - kvalitatívne podmienky). Bezpečnosť a ochranu zdravia pri práci sú povinní zaistiť zhotovitelia stavby preškolením a poučením pracovníkov stavby.

Pre stavbu „Diaľničný privádzač Lietavská Lúčka - Žilina“ spracuje vybraný dodávateľ projekt BOZP v súlade s požiadavkami Nariadenia vlády SR č. 510/2001 Z.z..

### **3.4 Bilanciu humusu a zeminy s uvedením manipulácie s nimi**

Pri realizácii objektu 811-02 nebude potrebné manipulovať so zeminou a humusom.

### **3.5 Druh cesty a jej funkcia**

Miestne komunikácie majú šírku spevnenej vozovky rôznu. Priemerná šírka vozovky je 6 m. Základný priečny sklon je 2,0 %.

Plocha opravy v obci Porúbka bude  $1\,107\text{m} \times 6\text{m} = 6\,642\text{ m}^2$ . Oprava výtlkov v hrúbke 5cm sa predpokladá na 10% plochy t.j.  $664\text{ m}^2$ . Spotrebuje sa potom  $6642\text{m}^2 \times 0,04\text{m} + 664\text{m}^2 \times 0,05\text{m} = 298,9\text{ m}^3$  asfaltovej zmesi.

Plocha opravy v obci Lietavská Lúčka bude  $670\text{m} \times 6\text{m} = 4\,020\text{ m}^2$ . Oprava výtlkov v hrúbke 5cm sa predpokladá na 10% plochy t.j.  $402\text{ m}^2$ . Spotrebuje sa potom  $4020\text{m}^2 \times 0,04\text{m} + 402\text{m}^2 \times 0,05\text{m} = 180,9\text{ m}^3$  asfaltovej zmesi.

## **4. RÔZNE**

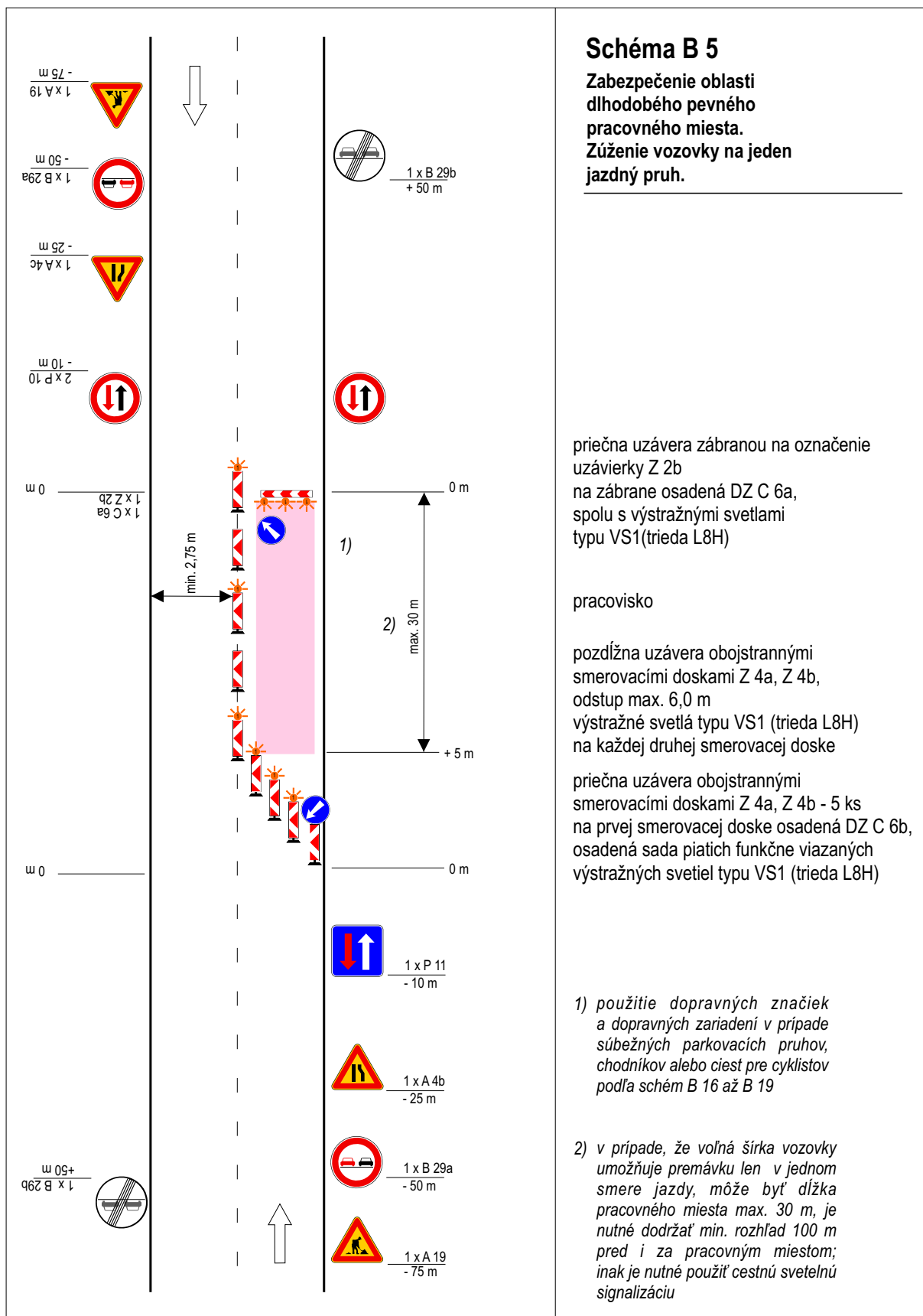
Odfrézovaný materiál z vozovky odporúčame odviezť na obalovačku vo Višňovom na recykláciu.

## **5. SÚVISIACE ČASTI STAVBY:**

Obj. 811-01 Obnova živičných krytov na ceste I/64

obj. 102-00 Diaľničný privádzač Lietavská Lúčka – Žilina

## PRACOVNÉ MIESTO V OBCI



*Prenosné zvislé dopravné značky sú základného rozmeru, trieda retroreflexie RA2 podľa STN EN 12899-1. Červené a biele pruhy na smerovacích doskách, na zábranách na označenie uzávierky a na vodiacich tabuliach sú z retroreflexnej fólie triedy RA2 podľa STN EN 12899-1.*